

Headline:

**Das Musterhaus „Victoria“. Der Sieg über langweiliges Wohnen.
Ein beeindruckendes Wohnerlebnis im Bauhausstil.**

Copy:

Seit Ende Juni gibt es einen weiteren Grund das Fertighaus Center in Mannheim zu besuchen. Dort erwartet alle Interessierten das brandaktuelle Musterhaus „Victoria“ von RENSCH-HAUS aus der Rhön. „Victoria“ ist die konsequente Erweiterung der Hauslinie Trendline R, die für geradlinig, zugleich imposante Flach- und Pultdächer steht. Das gestalterische Grundkonzept des Flachdachhauses zeigt eine Definition des klassisch, modernen und doch traditionellen Bauhausstils. „Victoria“ hat Charme: Anbauelemente, wie die Terrassen- oder Eingangsüberdachung verschmelzen durch ihre Linienführung mit dem Hauptbaukörper. Optisches Highlight der Außenfassade sind die in Rostoptik gehaltenen HPL-Kompaktplatten, die aus hochdruckverpressten harzimprägnierten Kraftpapieren bestehen.

Subline:

„Victoria“, die Siegerin.

Copy:

Martin Rensch, Geschäftsführer von RENSCH-HAUS: „Mit unserem Haustyp „Victoria“ ist es uns wieder gelungen, sehr konkret auf die modernen Lebensumstände von Familien einzugehen und dem Umwelt- und Klimaschutz größtmögliche Rechte einzuräumen.“

RENSCH-HAUS präsentiert bei diesem Haustyp einen avantgardistischen Grundriss mit Holz als primärem Baustoff. Die Nähe zur Natur ergibt sich durch zwei Freisitze und umfangreiche Verglasungen im Erdgeschoss. „Victoria!“ Ist ein Haus für Menschen, die großen Wert auf anspruchsvolle Wohnerlebnisse legen.

Subline:

Zu den inneren Werten:

Copy:

Mit einer Wohnfläche von fast 190 m² bietet „Victoria“ beeindruckend viel Platz für die ganze Familie. Klare und großzügige Wohnräume, damit verbunden lange Sichtachsen im Haus, schaffen ein wohnliches, zugleich großartiges Lebensgefühl. Eine geradläufige Treppe und die offene Galerie im Obergeschoss nehmen die Formensprache der Außengestaltung auf und transferieren sie ins Innere.

Das Haus „Victoria“ ist mit dem diffusionsoffenen Dämmkonzept „[thermo-around natur](#)“ ausgestattet. Die Außenwände, ca. 330 mm dick, enthalten eine Holzfaser-/Zellulose-dämmung mit einem U-Wert von 0,14 W/m²K. Als verbaute Heizung wählte RENSCH-HAUS die Frischluft-Wärmetechnik mit Wärmerückgewinnung und Kühlfunktion in Kombination mit einer Photovoltaik-Anlage mit Batteriespeicher. Dazu ist das Musterhaus „Victoria“ mit der kinderleicht zu bedienenden Smart Home Technologie „[RENSCH-HAUS i-tec](#)“ ausgestattet.

Das moderne Einfamilienhaus erfüllt die Kriterien, die zur Erlangung der BNK-Zertifizierung erforderlich sind. Das BNK-Zertifikat ist ein Gütesiegel des BMUB (Bundesministerium für

Umwelt, Naturschutz, Bau- und Reaktorsicherheit), welches den Bauherren ermöglicht, einen Nachweis über die Nachhaltigkeit ihres gebauten Hauses zu erhalten.

Subline:

Herzlich willkommen in Mannheim.

Copy:

Das Deutsche Fertighaus Center in Mannheim, in dem RENSCH-HAUS neben anderen Haustypen den neuen Baukörper „Victoria“ ab Ende Juni 2019 ausstellt, ist täglich von 10 bis 17 Uhr für alle Bauinteressierte geöffnet. Weitere Infos zum brandaktuellen Musterhaus auf www.rensch-haus.com.

Abbinde:

RENSCH-HAUS mit Sitz in Kalbach-Uttrichshausen versteht sich als Hausmanufaktur mit ausschließlicher Produktion in Deutschland. Das Unternehmen blickt auf eine über 140 Jahre lange Firmengeschichte zurück. RENSCH-HAUS bildet als anerkannter Ausbildungsbetrieb in verschiedenen Berufen aus. Musterhäuser und Verkaufsbüros von RENSCH-HAUS gibt es bundesweit.

Mit mehr als 240 Mitarbeitern gilt RENSCH-HAUS als einer der führenden Anbieter moderner, energieeffizienter Ein- und Zweifamilienhäuser. Auszeichnungen für Handwerk und Design unterstreichen die Führungsposition des Unternehmens, das den Aspekt Respekt ganz weit nach vorn stellt. Wer anderen Menschen Häuser baut, der übernimmt eine große Verantwortung. Verantwortung gegenüber Bauherren und deren Familien, Mitarbeiterinnen und Mitarbeitern, Lieferanten und – nicht zuletzt – gegenüber Ressourcen, Umwelt und Klimaschutz. Dirk Wolschke, Geschäftsführer bei RENSCH-HAUS: „In unserer schnelllebigen Zeit wollen wir mit dem Leitsatz ‚Bauen mit Respekt‘ unseren Anspruch markieren, mit dem wir als Unternehmen, im Einklang mit der Natur, für Menschen ein Zuhause bauen. Es geht nicht um das ‚Ob‘, es geht um das ‚Wie?‘.“

Zeichen: 3.683

Wörter: 532

Musterhaus-Adresse:

MAG Mannheimer Ausstellungsgesellschaft mbH
RENSCH-HAUS GMBH
Xaver-Fuhr-Straße 111/36
68163 Mannheim

Hausdaten Musterhaus Victoria:

Abmessungen des Hauses: 11,39 m x 10,08 m

Wohnfläche:

Erdgeschoss: 97,10 m²

Obergeschoss: 91,30 m²

Gesamt: 188,40 m² (ohne überdachten Eingang und überdachte Terrassen)

Nutzbare Fläche:

Erdgeschoss: 101,06 m²

Obergeschoss: 91,30 m²

Gesamt: 192,36 m² (ohne Flachdächer)

Alle Angaben sind Circa-Angaben.

Bauweise: Holztafelbau, ca. 330 mm dicke Außenwand, 300 mm Holzfaser-/Zellulose-dämmung, U-Wert 0,14 W/m²K, Dämmvariante **thermo-around natur**, diffusionsoffen

Hauslinie: Trendline R – Flach- und Pultdachhäuser, geradlinig und imposant

Dach: Flachdach

Verbaute Heizung: RENSCH-HAUS Frischluft-Wärmetechnik mit Wärmerückgewinnung und Kühlfunktion, Photovoltaikanlage mit Batteriespeicher

Verbaute Haustechnik: RENSCH-HAUS i-tec

Preis (ab Oberkante Fundamentplatte): Auf Anfrage

Jahresheizwärmebedarf: 0,22 W/(m²k)

Jahresprimärenergiebedarf (zulässig): 106,5 kWh/m²a

Jahresprimärenergiebedarf (maximal): 16,3 kWh/m²a

Endenergiebedarf: 111,1 kWh/m²a

Effizienzhausklasse: KfW Effizienzhaus 40 PLUS

Gewährleistung: 5 Jahre nach BGB, 30 Jahre Garantie auf die tragende Grundkonstruktion

Lieferradius: Deutschland, BeNeLux

Weitere Informationen:

RENSCH-HAUS GMBH
Mottener Straße 13
36148 Kalbach-Uttrichshausen
Telefon 09742 91-0

info@rensch-haus.com

www.rensch-haus.com



Das neue Musterhaus „Victoria“ von RENSCH-HAUS ist die konsequente Erweiterung der Hauslinie Trendline R, die für geradlinig, zugleich imposante Flach- und Pultdächer steht.



Bild: Küche/Essbereich



Bild: Schlafzimmer mit Ankleide und Bad

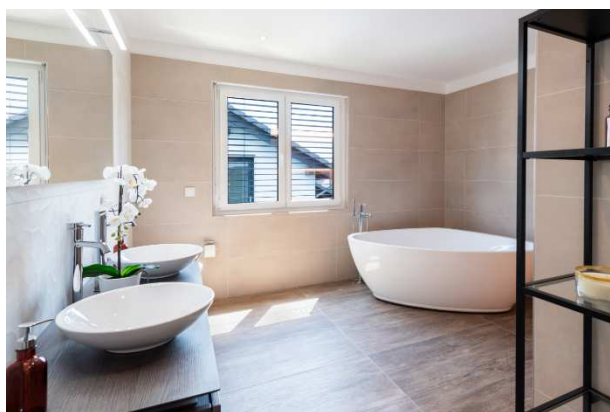


Bild: Bad



Bild: Wohnzimmer



Bild: Geschäftsführer
Martin Rensch (rechts), Dirk Wolschke



Bild: Werksansicht RENSCH-HAUS



Bauen mit Respekt.

Bild: Logo RENSCH-HAUS

(Bild: RENSCH-HAUS GMBH)